

循環ろ過サンドフィルター本体／ユニット



NS800



NS800-U



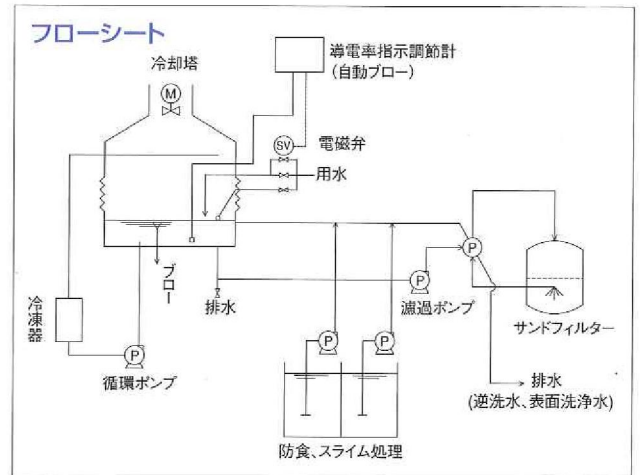
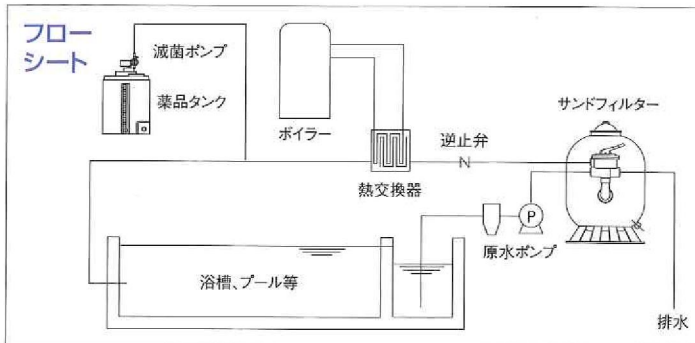
NS800-UA

■特長

急速サンドフィルターは米国プール協会の共通ろ過基準に基づき設計された高効率なるろ過器です。材質はFRPを使用し、内部部品も樹脂を使用しておりますので耐食性も抜群です。またワンタッチ六方弁は、ハンドルを回すだけで逆洗が可能です。プール、風呂、池、水景、クーリングタワーの固形物のろ過に豊富な実績があります。ポンプ及び電動弁の交換で海水ろ過に対応します。

■用途

- 水泳プール ●浴槽ろ過 ●空調環境水ろ過 ●池
- 雨水ろ過 ●井戸水ろ過 ●観賞魚水槽



■仕様

型式	最大ろ過能力 m ³ /H (MAX)	口径 A	直径 mm	ろ過材容量 L	最高使用圧力 MPa	バスケット ストレーナー	非自吸ポンプ	手動6方弁	自動弁	ベース
ろ過器本体(手動バルブ付き)										
NS500	9	40	520	60	0.35	—	—	40	—	—
NS600	13	40	620	100	0.35	—	—	40	—	—
NS700	18	40	720	150	0.35	—	—	50	—	—
NS800	24	50	820	220	0.35	—	—	50	—	—
NS900	28	50	920	300	0.35	—	—	50	—	—
手動逆洗ろ過ユニット										
NS500-U	9	40	520	60	0.35	ABS 40A	SUS/0.75KW	40	—	樹脂
NS600-U	13	40	620	100	0.35	ABS 40A	SUS/0.75KW	40	—	樹脂
NS700-U	18	40	720	150	0.35	ABS 50A	SUS/1.5KW	50	—	樹脂
NS800-U	24	50	820	220	0.35	ABS 50A	SUS/2.2KW	50	—	樹脂
NS900-U	28	50	920	300	0.35	ABS 50A	SUS/2.2KW	50	—	樹脂
自動逆洗ろ過ユニット										
NS500-UA	9	40	520	60	0.35	ABS 40A	SUS/0.75KW	40	BC40A	樹脂
NS600-UA	13	40	620	100	0.35	ABS 40A	SUS/0.75KW	40	BC40A	樹脂
NS700-UA	18	40	720	150	0.35	ABS 50A	SUS/1.5KW	50	BC50A	樹脂
NS800-UA	24	50	820	220	0.35	ABS 50A	SUS/2.2KW	50	BC50A	樹脂
NS900-UA	28	50	920	300	0.35	ABS 50A	SUS/2.2KW	50	BC50A	樹脂
NSM1200-UA	40	65	1,220	600	0.35	FRP 80A	ナイロンコーティングFC/3.7KW	—	樹脂65A	銅板
NSM1400-UA	55	80	1,440	1,140	0.35	FRP 80A	ナイロンコーティングFC/3.7KW	—	樹脂80A	銅板

※ろ過ポンプの運転停止は操作盤に含まれておりません。NSM1200-UA、NSM1400-UAは含まれます。

※自動弁の電源は100V。NSM1200-UA、NSM1400-UAは200V三相となります。

※最高使用温度は50℃ ※自吸ポンプへの変更も可能です。