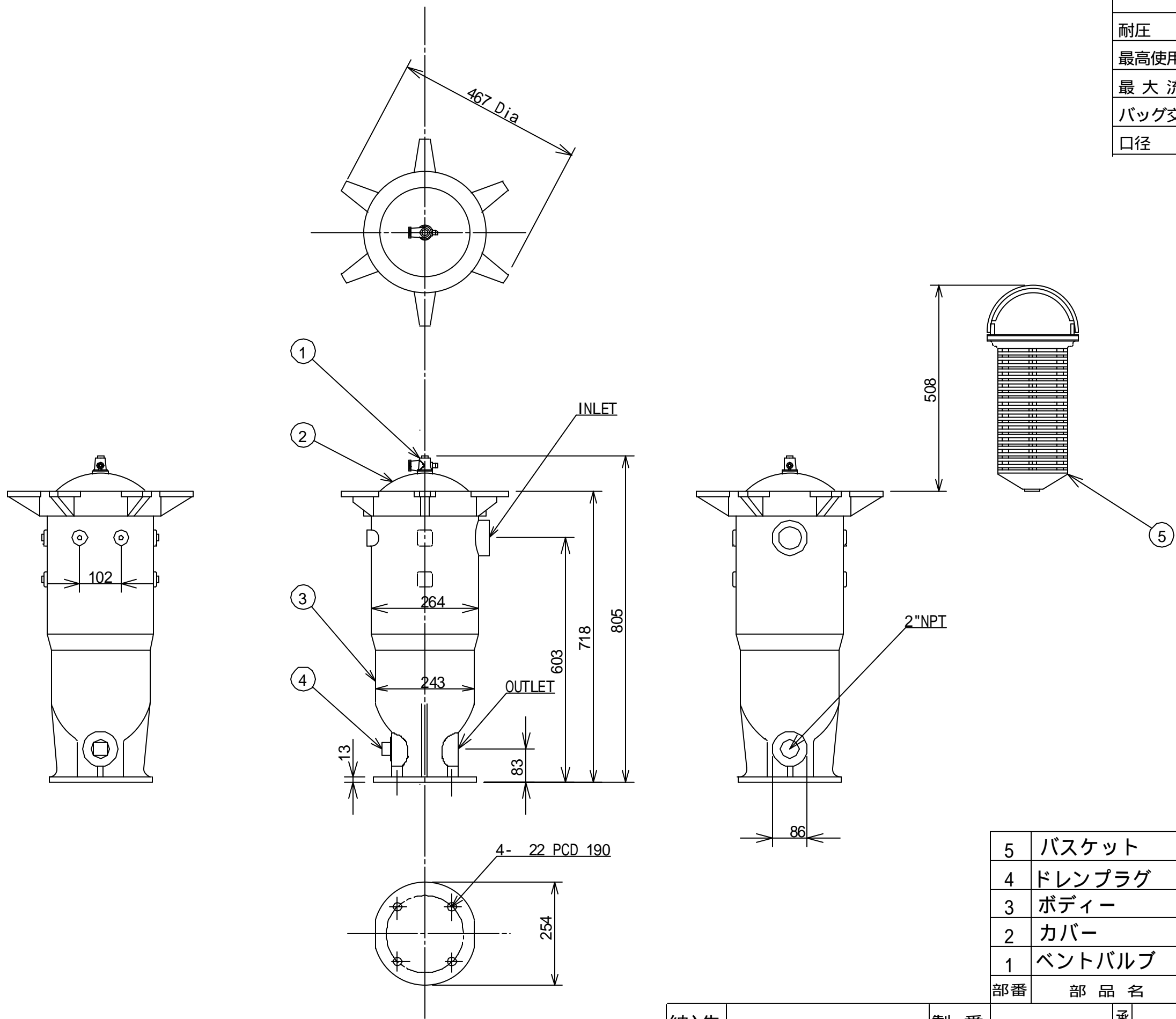


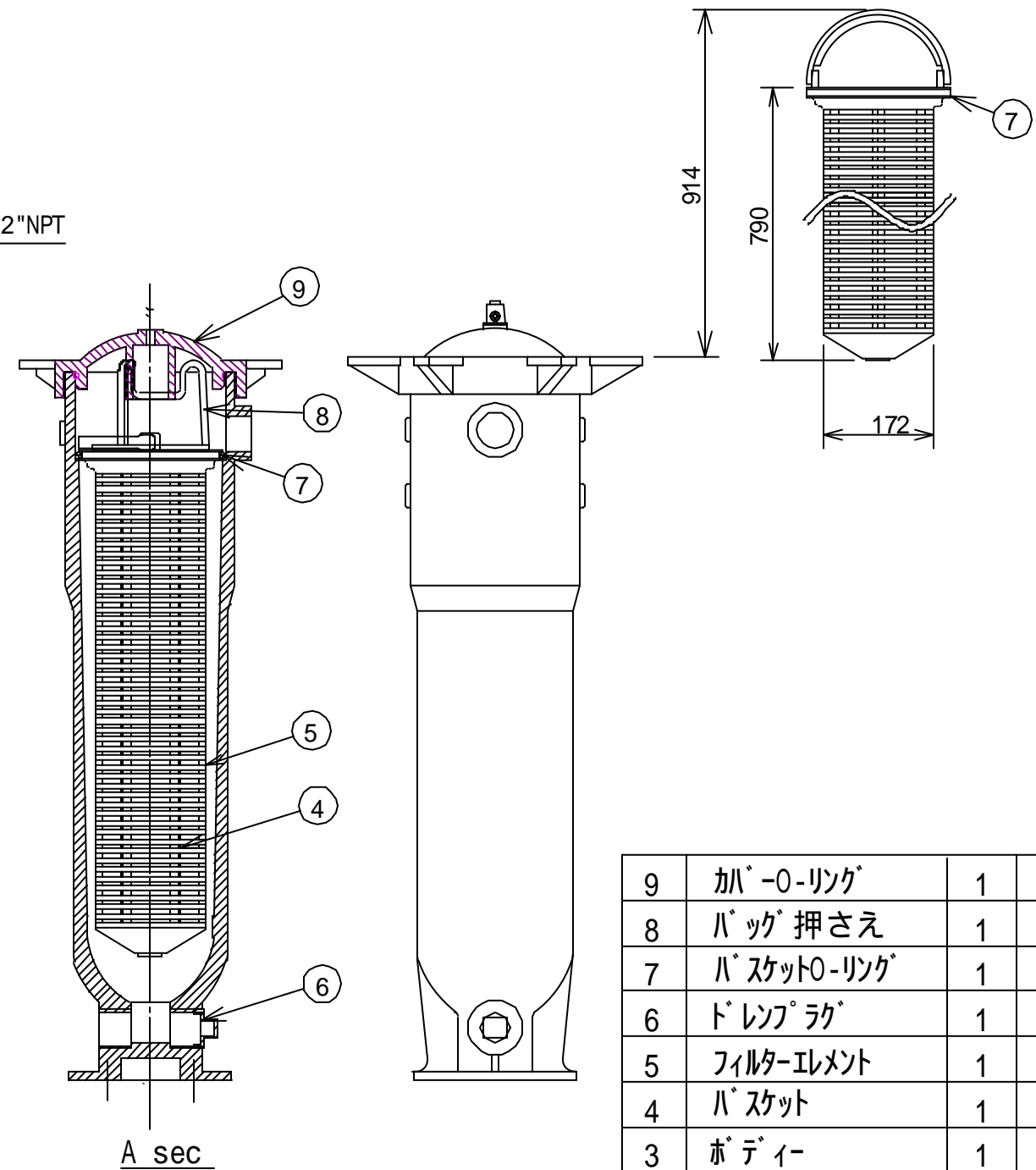
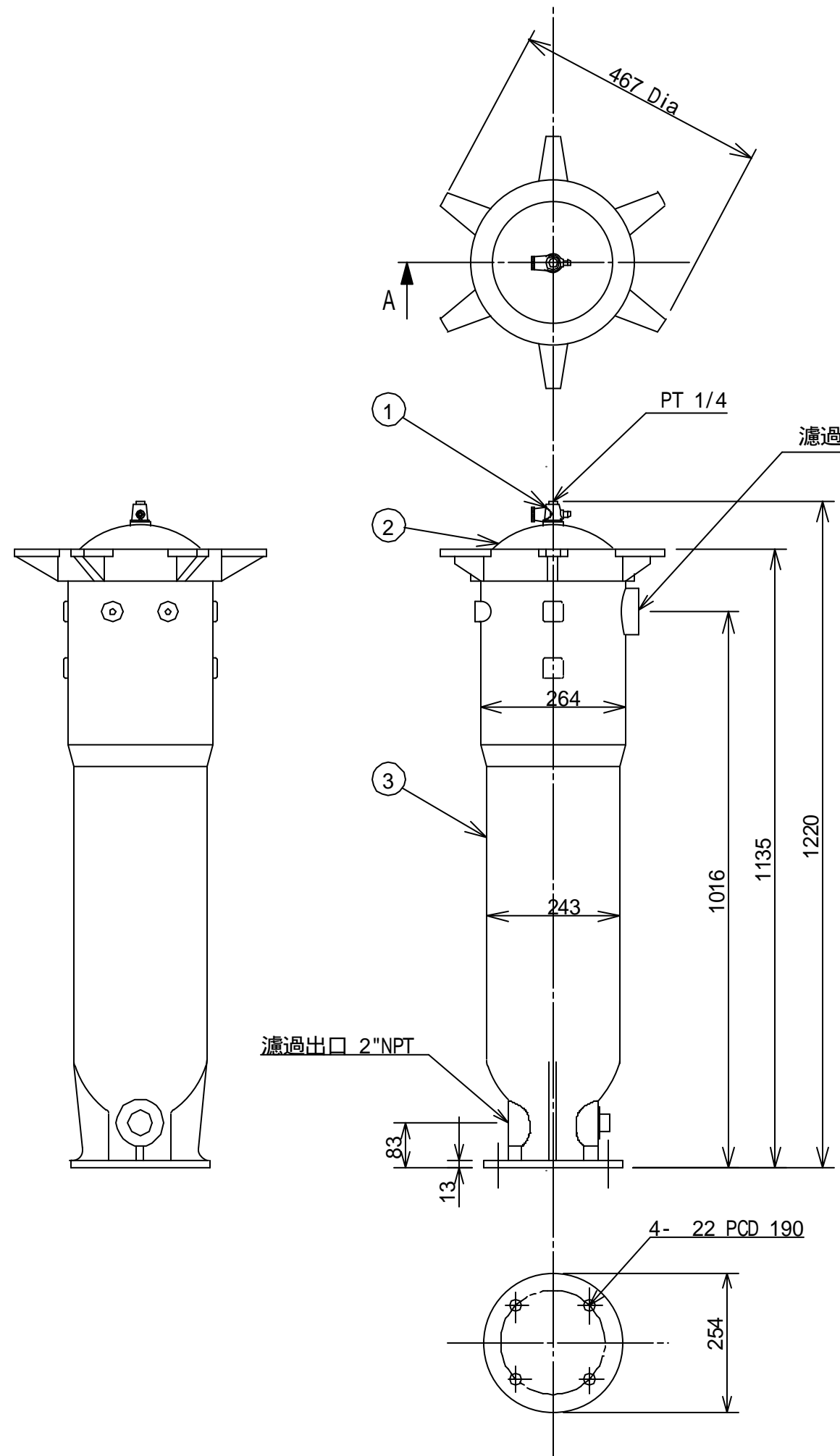
仕 様	
耐圧	10.5kgf/cm ² 21
最高使用温度	114 (バックなし時)
最大流量	380 l/min(バックなし時)
バッグ交換時期	差圧: 1kg/cm ² 以下
口径	2" NPT



5	バスケット	1	PP
4	ドレンプラグ	1	ガラス繊維入りPP
3	ボディー	1	ガラス繊維入りPP
2	カバー	1	ガラス繊維入りPP
1	ベントバルブ	1	ガラス繊維入りPP
部番	部品名	個数	材質規格その他

納入先		製 番		承認	検 図	設 計	製 図	山口
名 称	BF500型PPバッグフィルター	日 付	98.02.19	ネットアンドサービス株式会社				
図 称	外観図	図 番						

仕 様	
最大運転圧力	10.5kgf/cm ² 21
最高運転温度	114 (0.7kgf/cm ²)
最大流量	380 l/min(バックなし時)
バッグ交換時期	差圧: 1kg/cm ² 以下
口径	2" NPT



9	加-O-リング	1	バ イ ン
8	バ ッ グ 押 さ え	1	PP
7	バ ス ケ ッ ト O-リ ン グ	1	バ イ ン
6	ド レ ン プ ラ グ	1	ガ ラ ス 繊 維 入 り PP
5	フ ィ ル タ-エ ル メ ン ト	1	PP
4	バ ス ケ ッ ト	1	PP
3	ホ ッ テ ィ-	1	ガ ラ ス 繊 維 入 り PP
2	ガ-	1	ガ ラ ス 繊 維 入 り PP
1	ベ ン ト バ ル ブ	1	ガ ラ ス 繊 維 入 り PP
部 番	部 品 名	個 数	材 質 規 格 其 他

納入先	製 番	承認	検 図	設 計	製 図	山 口
名 称	BF750型PPバ ッ ク フ ィ ル タ-	日 付	01.04.25			
図 称	外 観 図	図 番		ネ ッ ト ア ン ド サ-ビ ス 株 式 会 社		